



ITINÉRAIRES EN BREF YOGA NORD DE L'INDE

Afrique du Sud Botswana www.uniktour.com

***** Rappel important ;**

- Visionnez des photos du pays ; www.uniktour.com/voyage/galerie
- Consultez nos témoignages ; www.uniktour.com/voyage/temoignages/index.php
- Commentez la qualité de notre service ; serviceclient@uniktour.com
- Portez attention à notre dossier **F.A.Q** et aux notes à la fin du document
- Notez que les photos présentées dans ce document ne sont qu'à titre indicatif et sont présentées aléatoirement. Par conséquent ils n'ont aucun lien avec les textes, ce sont des photos générales du pays.



Voyages **exotiques** à votre mesure



www.uniktour.com

> Spécialiste du voyage sur mesure

ITINÉRAIRES EN BREF YOGA EN INDE DU NORD

1) Option désirée :

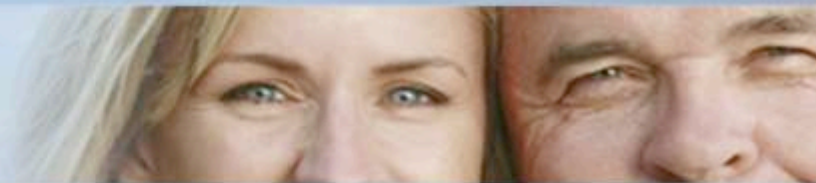
Mai		
1	Mtl- Delhi	Départ de Montréal en PM
2	En avion	Arrivée sur Delhi vers minuit ou 1Am le 3 mai tout dépendant le la cie aérienne
3	Delhi	
4	Delhi-Rishikesh	Départ le matin avec le train : départ a 6h30am et arrivée sur Haridwar a 11h30am puis voiture pour Rishikesh 45min. Départ avec le train en PM : départ a 15h30am et arrivée sur Haridwar a 20hrs puis voiture pour Rishikesh 45min.
5	Rishikesh	1
6	Rishikesh	2
7	Rishikesh	3
8	Rishikesh	4
9	Rishikesh	5
10	Rishikesh	6
11	Rishikesh	7
12	Rishikesh	8
13	Rishikesh	9
14	Rishikesh- Gangotri	
15	Gangotri	
16	Gangotri	
17	Gangotri- Rishikesh	
18	Rishikesh- Bodhgaya	Départ du train à 22h15 Arrivée sur Bodhgaya à 21h40 le lendemain
19	Rishikesh- Bodhgaya	Arrivée le soir sur Bodhgaya à 21h40
20	Bodhgaya	
		Impossible de faire cet itinéraire dans les temps tel quel
21	Delhi	Départ de Delhi pour Montréal en soirée
22		Arrivée sur Montréal en PM

Il est impossible de faire l'itinéraire voulu sur un temps d'itinéraire de type standard d'un voyage de trois semaines. La seule façon serait soit de couper sur le temps de Rishikesh, soit ajouter des jours à l'itinéraire, soit changer l'itinéraire.



www.uniktour.com

> Spécialiste du voyage sur mesure



2) Option 2 :

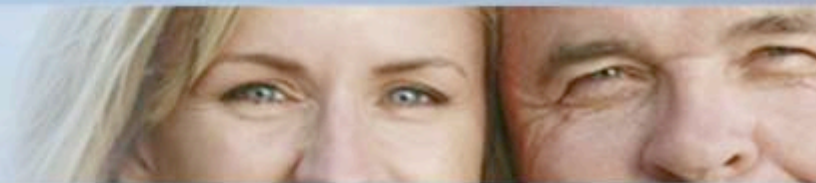
Nombre de jours ajoutés 4. Pour bien faire, il faudrait en ajouter 5 ou 6 histoire d'alléger un peu l'itinéraire et de rendre l'aventure plus agréable au niveau de Bodhgaya et de Varanasi.

Mai		
1	Mtl- Delhi	Départ de Montréal en PM
2	En avion	Arrivée sur Delhi vers minuit ou 1Am le 3 mai tout dépendant le la cie aérienne
3	Delhi	
4	Delhi- Rishikesh	Départ le matin avec le train : départ a 6h30am et arrivée sur Haridwar a 11h30am puis voiture pour Rishikesh 45min. Départ avec le train en PM : départ a 15h30am et arrivée sur Haridwar a 20hrs puis voiture pour Rishikesh 45min.
5	Rishikesh	1
6	Rishikesh	2
7	Rishikesh	3
8	Rishikesh	4
9	Rishikesh	5
10	Rishikesh	6
11	Rishikesh	7
12	Rishikesh	8
13	Rishikesh	9
14	Rishikesh- Gangotri	Très longue journée de transport
15	Gangotri	
16	Gangotri	
17	Gangotri- Rishikesh	Très longue journée de transport
18	Rishikesh- Bodhgaya	Départ du train à 22h15 Arrivée sur Bodhgaya à 21h40 le lendemain
19	Rishikesh- Bodhgaya	La seule façon de connecter Rishikesh à Varanasi et ou à Bodhgaya est le train et il n'y en a que 1. Donc pour ne pas faire de va et viens pour rien il est essentiel de commencer par Bodhgaya et ensuite de revenir sur Varanasi et ensuite Delhi.
20	Bodhgaya	
21	Bodhgaya	Départ dans la nuit du 21 au 22 à 3hrs de Bodhgaya a pour aller prendre le train a Gaya. Départ du train a 5hrs arrivée le 22 à 10h30 sur Varanasi
22	Varanasi	
23	Varanasi	
24	Varanasi- Delhi	En avion. Départ de Varanasi avant le lunch, grignoter à l'aéroport arrivée en de pm sur Delhi
25	Delhi	Départ de Delhi pour Montréal en soirée
26		Arrivée sur Montréal en PM



www.uniktour.com

> Spécialiste du voyage sur mesure



3) Option 3 :

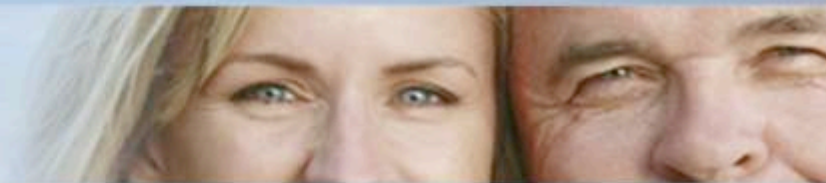
Ma suggestion d'itinéraire en incluant toutes les destinations voulues. Le fait de faire l'itinéraire à l'envers permet de gagner les deux jours qu'il aurait fallu ajouter à l'itinéraire 2. Mais nous sommes toujours à plus de jours qu'un itinéraire standard de 21 jours.

Mai		
1	Mtl- Delhi	Départ de Montréal en PM
2	En avion	Arrivée sur Delhi vers minuit ou 1Am le 3 mai tout dépendant le la cie aérienne
3	Delhi	
4	Delhi-Varanasi	En avion On a le pm sur Varanasi ainsi
5	Varanasi	
6	Varanasi	
7	Varanasi-Bodhgaya	En train ou en bus (moi je l'ai fait trois fois en bus et ça se fait super bien mieux qu'en train....)
8	Bodhgaya	
9	Bodhgaya	Départ dans la nuit du 9 au 10 à 3hrs de Bodhgaya pour aller prendre le train à Gaya. Depart du train à 5hrs arrivée le 11 a 5hrs AM sur Haridwar. + 45min de voiture pour arrivée sur Rishikesh
10	Bodhgaya-Rishikesh	
11	Rishikesh	1
12	Rishikesh	2
13	Rishikesh	3
14	Rishikesh	4
15	Rishikesh	5
16	Rishikesh	6
17	Rishikesh	7
18	Rishikesh	8
19	Rishikesh-Gangotri	
20	Gangotri	
21	Gangotri	
22	Gangotri-Rishikesh	
23	Rishikesh	Permet le repos après avoir l'étape Gangotri éclairé. Ce qui sera très apprécié
24	Rishikesh-Delhi	En train. Départ de Rishikesh vers 16hrs. Train de Haridwar à 18h30 arrivée sur Delhi a 23hrs.
25	Delhi	Départ de Delhi pour Montréal en soirée
26		Arrivée sur Montréal en PM



www.uniktour.com

> Spécialiste du voyage sur mesure



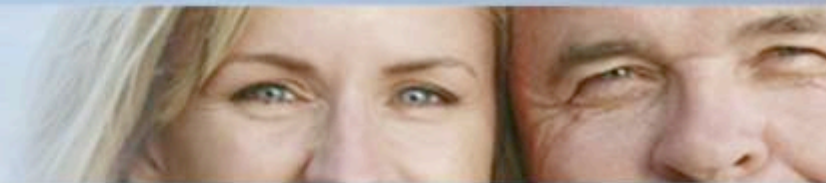
4) Option 4 :

Mai		
1	Mtl- Delhi	Départ de Montréal en PM
2	En avion	Arrivée sur Delhi vers minuit ou 1Am le 3 mai tout dépendant le la cie aérienne
3	Delhi	
4	Delhi-Rishikesh	Départ le matin avec le train : départ a 6h30am et arrivée sur Haridwar a 11h30am puis voiture pour Rishikesh 45min. Départ avec le train en PM : départ a 15h30am et arrivée sur Haridwar a 20hrs puis voiture pour Rishikesh 45min.
5	Rishikesh	1
6	Rishikesh	2
7	Rishikesh	3
8	Rishikesh	4
9	Rishikesh	5
10	Rishikesh	6
11	Rishikesh	7
12	Rishikesh-Gangotri	Très longue journée de transport
13	Gangotri	
14	Gangotri	
15	Gangotri-Rishikesh	Très longue journée de transport
16	Rishikesh-Delhi	Avion (l'aéroport de Dehra dun à 45min de Rishikesh relie seulement Delhi) ou en train
17	Delhi -Varanasi	En avion. Les avions partent en matinée pour arrivée en début de pm
18	Varanasi	
19	Varanasi	
20	Varanasi-Delhi	Avion
21	Delhi	Départ de Delhi pour Montréal en soirée
22		Arrivée sur Montréal en PM



www.uniktour.com

> Spécialiste du voyage sur mesure



5) Option 5 :

Mai		
1	Mtl- Delhi	Départ de Montréal en PM
2	En avion	Arrivée sur Delhi vers minuit ou 1Am le 3 mai tout dépendant le la cie aérienne
3	Delhi	
4	Delhi- Rishikesh	Départ le matin avec le train : départ a 6h30am et arrivée sur Haridwar a 11h30am puis voiture pour Rishikesh 45min. Départ avec le train en PM : départ a 15h30am et arrivée sur Haridwar a 20hrs puis voiture pour Rishikesh 45min.
5	Rishikesh	1
6	Rishikesh	2
7	Rishikesh	3
8	Rishikesh	4
9	Rishikesh	5
10	Rishikesh	6
11	Rishikesh	7
12	Rishikesh- Delhi	Avion (l'aéroport de Dehra dun à 45min de Rishikesh relie seulement Delhi) ou en train
13	Delhi - Varanasi	En avion. Les avions partent en matinée pour arrivée en début de pm
14	Varanasi	
15	Varanasi	
16	Varanasi- Bodhgaya	Train ou bus
17	Bodhgaya	
18	Boghgaya	
19	Bodhgaya- Delhi	Train de nuit et permet de gagner une journée, cette journée peut être mise sur Varanasi ou Bodhgaya ou Rishikesh. On pourrait le faire en avion mais c'est une grosse journée de bus pour aller a Patna (ville la plus proche de Gaya pour prendre l'avion) pleine de trafic donc des risque d'arriver en retard et de manquer l'avion pour prendre le vol le soir de Patna à Delhi donc perte de temps et risque
21	Delhi	Départ de Delhi pour Montréal en soirée
22		Arrivée sur Montréal en PM



www.uniktour.com

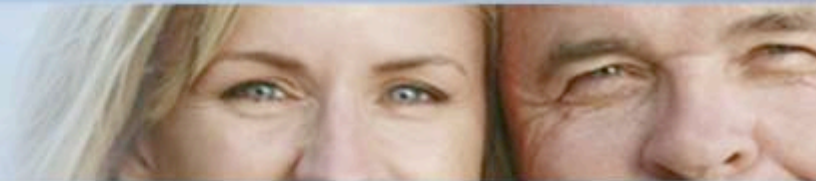
> Spécialiste du voyage sur mesure

TARIFS



www.uniktour.com

> Spécialiste du voyage sur mesure



NOTES IMPORTANTES

Note 1 | Dépôt/paiement portion terrestre ; Un dépôt non remboursable représentant 30% du prix total des portions terrestre est exigé pour valider votre inscription. Le solde de la portion terrestre est payable 60 jours avant le départ sans rappel de notre part. Un escompte de 2% est offert pour tout paiement par chèque.

Note 2 | Dépôt/paiement portion aérienne ; 100% du montant des portions aériennes sont exigibles pour effectuer la réservation d'un billet d'avion. Il est à noter que le prix d'un vol n'est jamais ferme sans le paiement complet et qu'il fluctue généralement à la hausse plus on se rapproche de la date de départ. La plupart des vols sont non remboursables à 100%. Merci de vérifier les conditions de remboursement auprès de votre conseiller et souscrire à une assurance dans les meilleurs délais.

Note 3 | Hôtel ; Les hôtels sont donnés à titre **indicatif dans le devis**. S'ils sont toujours disponibles, ils seront confirmés quelques jours après votre réservation. En d'autres termes, **NOUS DEVONS ATTENDRE VOTRE DÉPÔT ET BULLETIN D'INSCRIPTION AVANT DE LANCER LES RÉSERVATIONS DES HÔTELS**. En cas d'indisponibilité lorsque nous lançons les réservations, un hôtel de qualité équivalente sera proposé. La liste finale des hôtels sera envoyée environ 30 jours avant votre départ.

Note 4 | budget aérien; Le budget aérien est calculé sur la base de prix donnés par la compagnie pour une classe tarifaire précise. Quand cette classe est complète nous pouvons vous proposer une autre classe de réservation ou un autre vol. Lors de ces changements de classe, le tarif donné par la compagnie peut être différent et, dans ce cas, nous le répercutons sur le forfait. Les budgets aériens ne tiennent pas compte de la haute saison. Nous pouvons garantir le prix du billet et sa disponibilité qu'au moment de l'émission de celui-ci (donc du paiement du billet).

Note 5 | Repas ; Tel qu'indiqué dans le programme.

Note 6 | Conditions de ventes ; L'achat du présent voyage implique l'acceptation intégrale de nos conditions de ventes accessibles à cette adresse ; www.uniktour.com/voyage/CONDITION_DE_VENTES.pdf

Note 7 | Inscription & Réservation ; Afin de lancer les réservations et valider votre inscription, merci de remplir en ligne notre bulletin <http://www.uniktour.com/voyage/inscription/>

Note 8 | Pourboire ; Prévoir de la monnaie pour les pourboires à destination. Règle générale, 5 à 10 \$ US/ jour/ pers. pour le guide et la moitié pour le chauffeur selon le degré de satisfaction.

Note 9 | Taxe OPC ; Il s'agit d'une taxe qui sera ajoutée automatiquement à votre facture pour un montant de 0,35 % (soit 3,5\$ par tranche de 1000\$). Il s'agit d'une taxe obligatoire pour le fond d'indemnisation de l'Office de la protection du consommateur advenant une faillite d'un transporteur ou autre prestataire.

Note 10 | Assurance Voyage | Il est fortement recommandé de souscrire à notre assurance voyage.

Important : Par mesure de précaution, chaque voyageur pensera à se munir d'une photocopie de son passeport et de sa police d'assurance. Assurez-vous d'avoir les vaccins, les visas nécessaires et votre passeport à jour (valide 6 mois après la date de retour) et de consulter l'horaire de vos vols 24h avant le départ et le retour.

Votre état d'esprit

- Des cultures différentes :

Pour la plupart, nos voyages se déroulent dans des pays qui n'ont pas la même conception du temps et de la vie en général. Respecter leurs points de vue et coutumes, découvrir leur mode de vie, sont les meilleurs moyens pour enrichir votre expérience personnelle.

- Un voyage "Exotique" :

L'aventure, même préparée avec le plus grand soin, garde heureusement sa part d'évènements imprévisibles. Accepter ces aléas vous permettra de profiter pleinement de votre voyage, sachant que votre guide, nos partenaires locaux et toute l'équipe Uniktour vous proposeront les solutions les plus adaptées à la situation.